

电液换向阀

概述

电液换向阀是由电磁换向阀作先导阀与液动换向阀组合而成，由电磁阀引进油液，推动主滑阀运动，使主油路换向。适用于大流量的液压系统。



注意事项

电液换向阀的安装应保持轴线呈水平方向，不允许倾斜或垂直方向安装。应保证两端有足够的拆卸空间，以便拆卸端盖或更换电磁铁。

管接头连接处，禁止使用油漆、麻丝等堵塞螺纹连接口。

对于机能 M、K 和 H 型的阀，如采用内供油形式的，应在主阀回油管路上加 $>1.6\text{MPa}$ 的背压。

二种供油和二种泄油形式可分别组合使用。

主要结构品种

电液换向阀的先导电磁阀为 6 通径和 10 通径二种。

电液换向阀的控制电磁铁有干式型、湿式型二种结构，工作电源有交流、直流二种。

电液换向阀有二位四通无弹簧型、三位四通弹簧对中型及行程调节型三种，后者可借助调节螺钉改变阀芯的移动距离，以调整进出阀的流量，起到节流调速的作用。

在电磁导阀与液动阀的控制之间，可加入阻尼调节阀，以控制主阀芯的换向速度。

主要结构品种

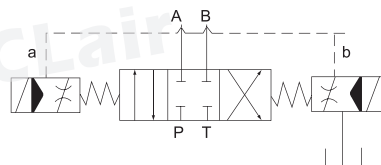
使用介质	矿物质液压油：含水工作液
温度范围	矿物质液压油： $-5^{\circ}\text{C} \sim +60^{\circ}\text{C}$ 含水工作液： $+10^{\circ}\text{C} \sim +60^{\circ}\text{C}$
油液粘度	$10 \sim 350\text{mm}^2/\text{s}$
过滤精度	$< 30\mu\text{m}$
最高压力	31.5MPa
控制方式	内部供油或外部供油
对中方式	弹簧对中
控制油回油方式	内部泄油或外部泄油
主阀允许背压	内部泄油 $< 6.3\text{MPa}$
换向频率	60次/分
使用电压	AC:220V DC:12V、24V
允许电压波动范围	$\pm 10\%$

技术参数

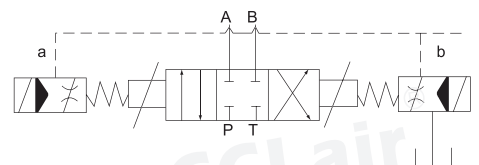
公称通径 (mm)	20	32	50
公称流量 (L/min)	100	200	500

符号

弹簧对中附双阻尼阀

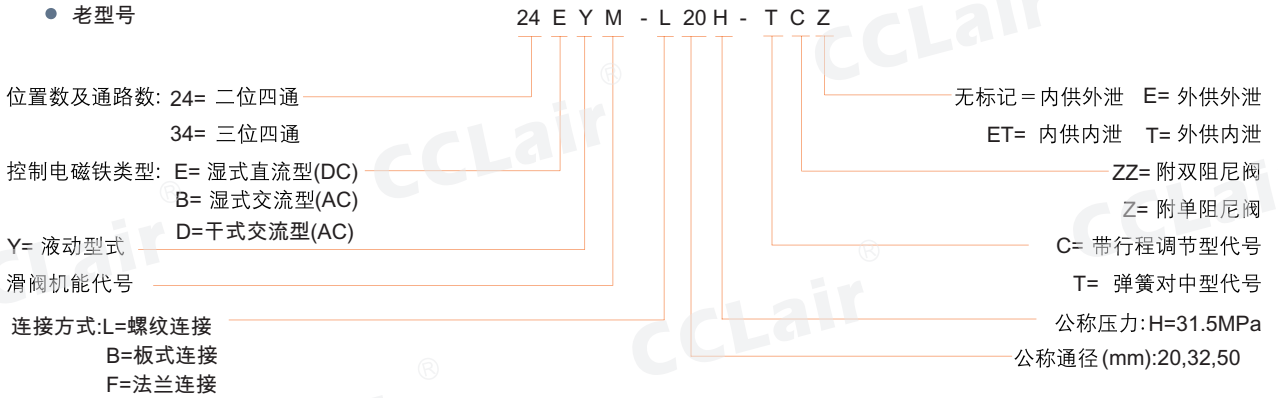


弹簧对中行程调节附双阻尼阀

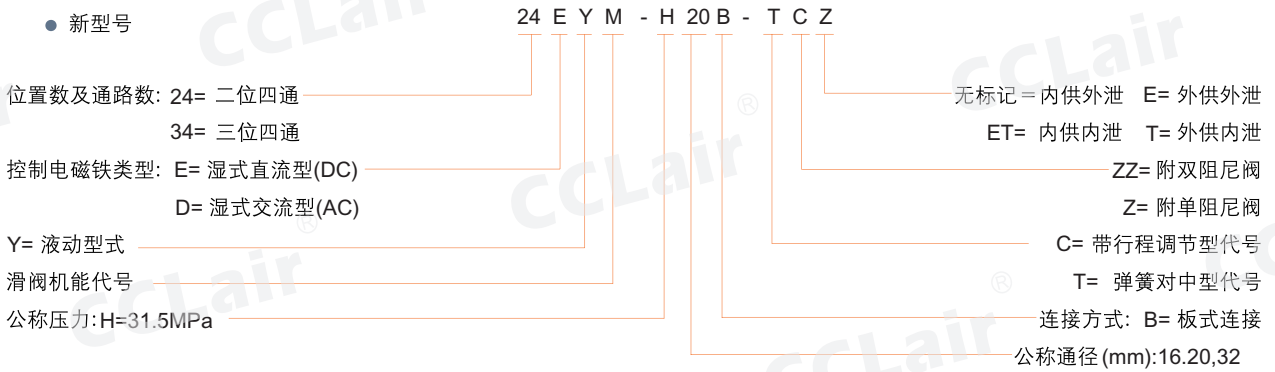


订购码

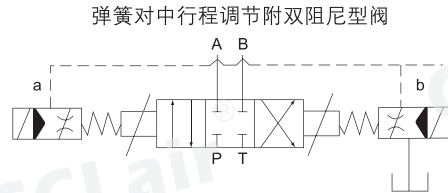
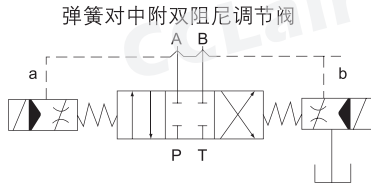
● 老型号



● 新型号



符号



滑阀机能

代号	符号		代号	符号	
	三位阀	二位阀 中间为过渡机能		三位阀	二位阀 中间为过渡机能
O			P		
H			J		
Y			C		
K老			N		
M			Z		
X			K(新)		

说明: 二位阀的电磁铁工作位置机能是“O”即而所示机能“H”、“Y”、“M”、“X”、“P”、“C”、“K”、“J”、“N”、“Z”为中间过渡机能, 即图示虚线机能仅仅是换向瞬间的机能。