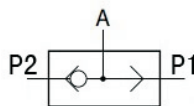


K系列梭阀



符号



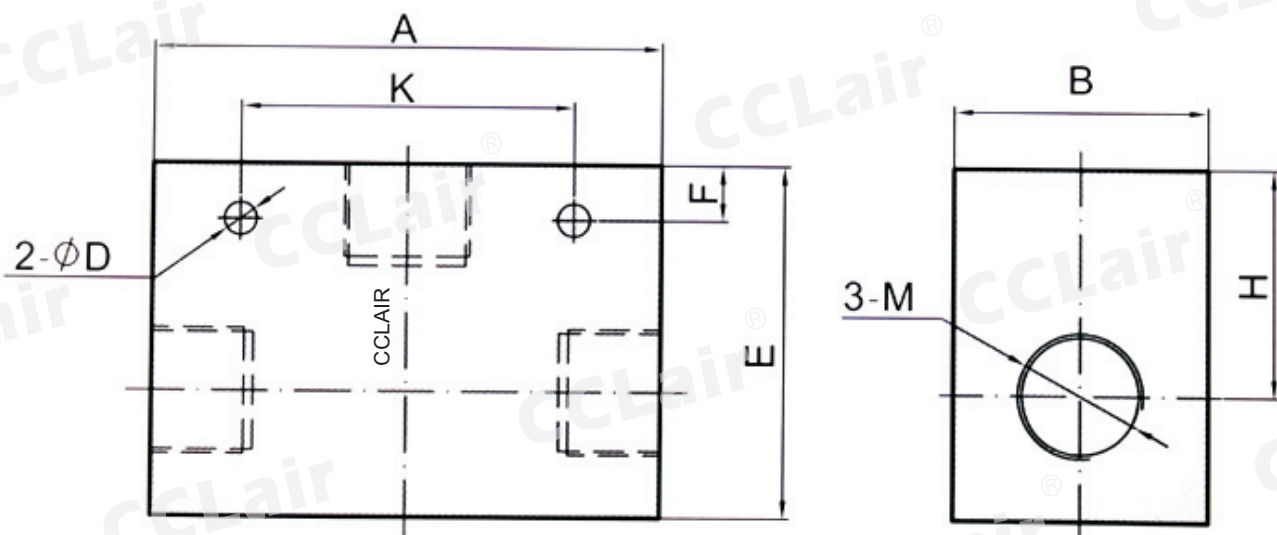
订购码



技术参数

订货代号	KS-L6	KS-L8	KS-L10	KS-L15	KS-L20	KS-L25
公称通径 mm	6	8	10	15	20	25
工作压力 Mpa	0.05~0.8					
流通能力 S值	10	20	40	60	120	190
泄漏量 cm ³ /min	≤10		≤25		≤10	
换向时间 s	≤0.03		≤0.06		≤0.1	
环境温度 °C	-5~+55					
介质温度 °C	0~+55					
寿命 万次	≤150					

外形尺寸



型号	M		A	K	B	E	H	F	D
	英制	公制							
KS-L6	G1/8"	M10x1	60	36	25	42	28	9	4.8
KS-L8	G1/4"	M12x1.25	60	36	25	42	28	9	4.8
KS-L10	G3/8"	M16x1.5	75	48	36	52	34	10	7
KS-L15	G1/2"	M20x1.5	75	48	36	52	34	10	7
KS-L20	G3/4"	M27x2	110	72	55	76	49	12	7
KS-L25	G1"	M33x2	110	72	55	76	49	12	7