

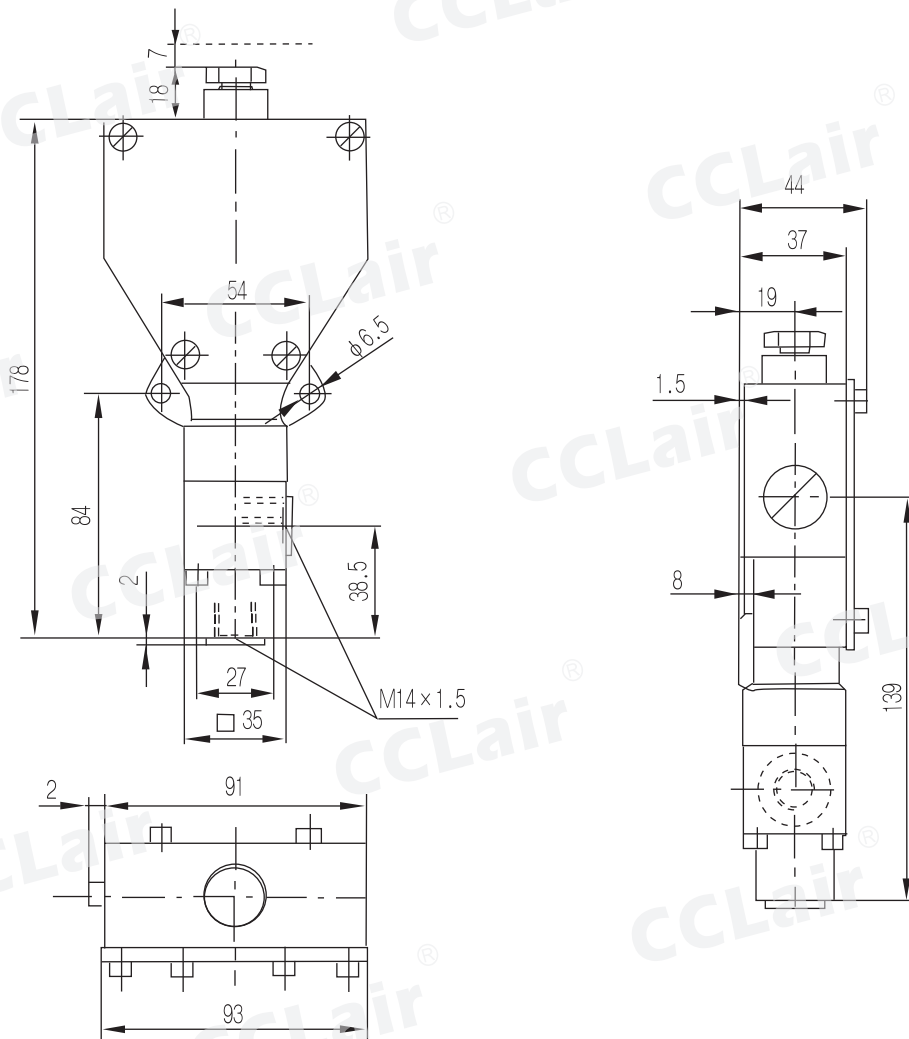
## HED1型柱塞式压力继电器



### 概述

- 用于将油液的压力信号转换成电信号的电液控制元件  
当油液压力达到压力继电器的调定压力时，即发出电信号，以控制电磁铁、电磁离合器、继电器等电器元件，使油路卸压、换向、执行元件实现顺序动作，或关闭电机，使系统停止工作，起到安全保护作用。
- 带或不带泄油口
- 柱塞式，动作灵敏可靠
- 改变内部弹簧压缩量可以调节继电器的动作压力

### 说明



订购码

HEDI		A	40	/					*
带泄油口		=K							
不带泄油口		=0							
系列号, 40至49连接和安装尺寸保持不变		=40							
其它细节用文字说明									
无标记 =		矿物质液压油							
V =		磷酸脂液压油							
无标记 =		标准型 (不带防爆安全装置)							
无标记 =		无指示灯							
L24 =		灯用于20V-35V							
L110 =		灯用于90V-130V							
L220 =		灯用于180V-240V							
无标记 =		电缆套管							
HED1K	最高调整压力 10MPa	=100							
	最高调整压力 35MPa	=350							
	最高调整压力 50MPa	=500							
HED10	最高调整压力 5MPa	=50							
	最高调整压力 10MPa	=100							
	最高调整压力 35MPa	=350							

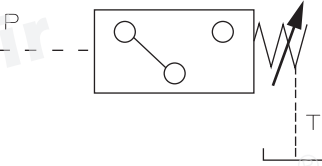
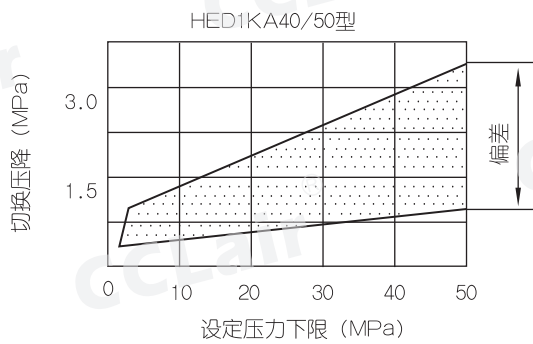
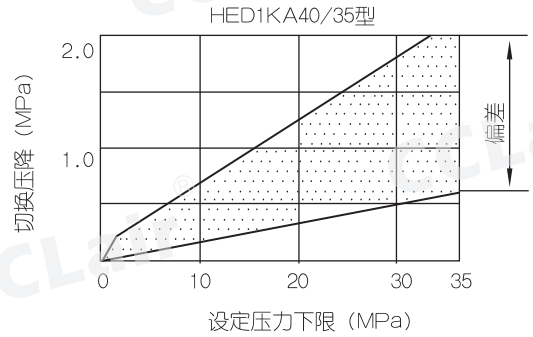
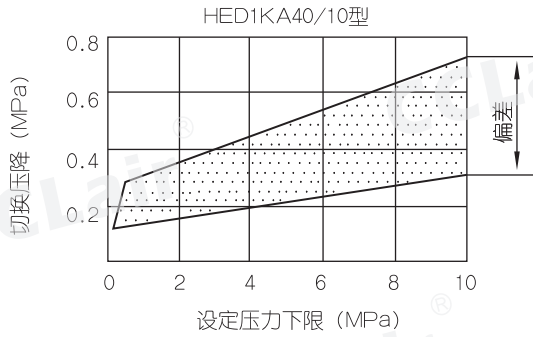
技术参数

(对于超出这些参数的应用, 请咨询本公司!)

液压油	矿物质液压油或磷酸脂液压油				
油温范围	(°C)	-30~+80			
黏度范围	(mm <sup>2</sup> /S)	10~800			
切换精度	小于调定压力的±2%				
切换频率	HED1KA4X/. . 型		至 300 次/分		
	HED10A4X/型		至 50 次/分 (短时间可达 100 次/分)		
泄油口压力	(MPa)	至 0.2			
HED1KA4X/. . 型设定范围		(MPa)			
最高工作压力		复原压力		动作压力	
额定电压	短时间	最低	最高	最低	最高
10	60	0.3	9.2	0.6	10
35	60	0.6	32.5	1.0	35
50	60	1.0	46.5	2.0	50
HED10A4XB/. . 型设定范围		MPa			
最高工作压力		复原压力		动作压力	
额定电压	短时间	最低	最高	最低	最高
5	8	0.2	4.5	0.35	5
10	35	0.3	8.2	0.8	10
35	35	0.6	29.5	2.0	35
电连接	电缆套管				
触点负载	交流电压		460V; 15A		
	直流电压		40V; 1.0A/125V; 0.4A/250V; 0.2A		
绝缘按 DN40050					
重量	kg		1.2		

切换压降

带泄油口的压力继电器



不带泄油口的压力继电器

