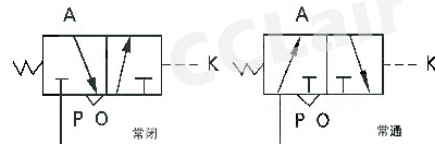


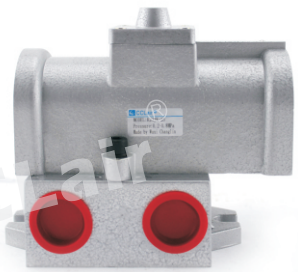
K23JQ系列截止阀(联合设计型)

符号



订购码

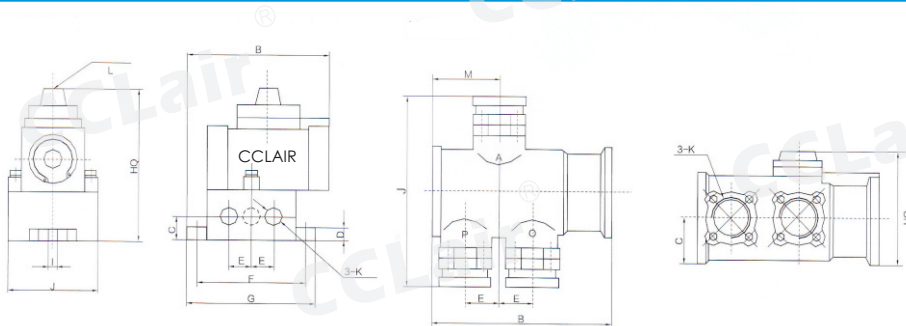
K23J	Q	—	F	—	8	M	T
系列代码	控制方式	连接方式	接管口径	公制	原始状态		
K 系列二位三通截止式气控换向阀	Q: 气控	F: 法兰式 空白: 板接式	6: G1/8") 8: G1/4") 10: G3/8") 15: G1/2") 20: G3/4") 25: G1") 32: G1 1/4") 40: G1 1/2") 50: G2")	M10x1 M12x1.25 M16x1.5 M20x1.5 M27x2 M33x2 M42x2 M48x2 M60x2	空白: 常闭 T: 常通		



技术参数

型号	K23JQ-6(T)	K23JQ-8(T)	K23JQ-10(T)	K23JQ-15(T)	K23JQ-20(T)	K23JQ-25(T)	K23JQ-F32(T)	K23JQ-F40(T)	K23JQ-F50(T)
公称通径 mm	6	8	10	15	20	25	32	40	50
工作压力范围 MPa	0.15~0.8								
泄漏量 Nml/min	≤10	≤10	≤25	≤25C	≤50	≤50	≤70	≤70C	≤70C
换向时间 ms	≤0.04	≤0.04	≤0.06	≤0.06	≤0.1	≤0.1	≤0.15	≤0.15	≤0.2
切换频率 Hz	≥10	≥10	≥8	≥8	≥4	≥4	≥3	≥3	≥2
工作温度 °C	-10~55								
介质温度 °C	-5~50								
S值 mm ²	≥10	≥20	≥40	≥60	≥120	≥190	≥300	≥400	≥500
电压 V	AC: 220, 110, 36; DC: 24,12(电压波动允许为额定电压的+10%~15%) 气控: 无本项参数								
寿命万次	≥150								

外形尺寸



注: 常通P腔互换。

型号	接管螺纹 K	B	C	D	E	F	G	HD	HQ	I	J	M	L
K23JQ-6(T)	G1/8(M10×1)	90	14	7	14	68	80	134	91	7	56	-	G1/8
K23JQ-8(T)	G1/4(M12×1.25)												
K23JQ-10(T)	G3/8(M16×1.5)	125	19	10	19	86	100	155	111	7	64	-	
K23JQ-15(T)	G1/2(M20×1.5)												
K23JQ-20(T)	G3/4(M27×2)	180	30	12	30	130	162	218	149	11	100	-	
K23JQ-25(T)	G1(M33×2)												
K23JQ-F32(T)	G1/4(M42×2)	215	52.5	-	40	-	-	197	130.5	-	218	80	
K23JQ-F40(T)	G1/2(M48×2)												
K23JQ-F50(T)	G2(M60×2)	265	56	-	45	-	-	222	155	-	258	101	