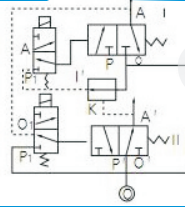


## DF4反连锁型电磁阀

### 符号



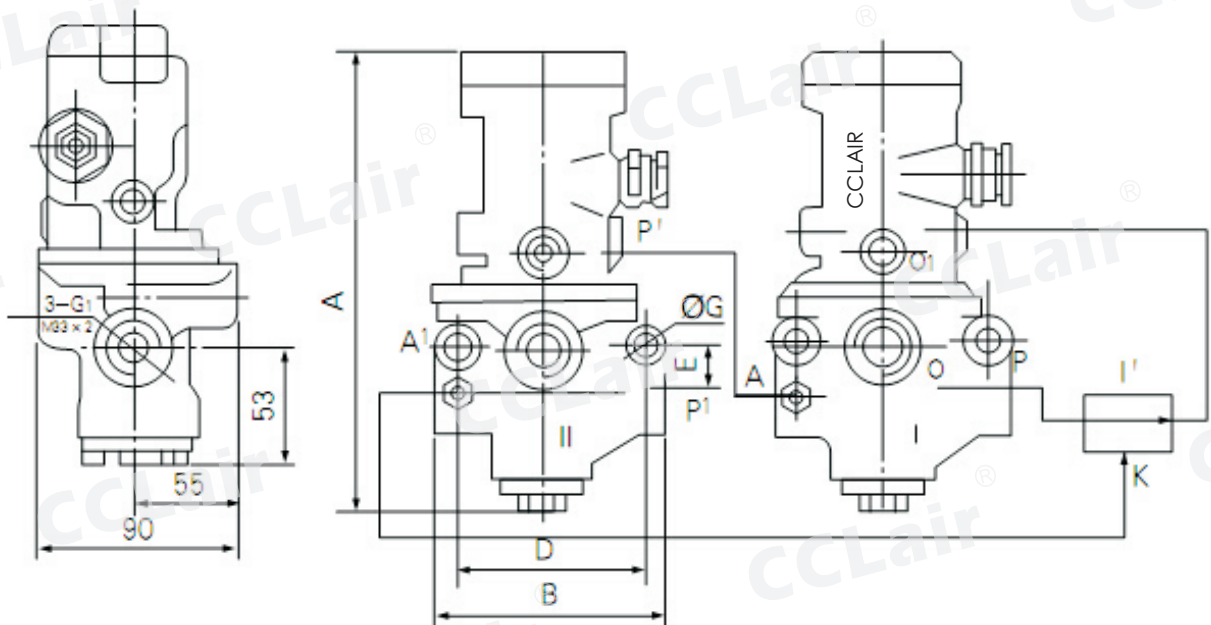
### 订购码

DF4	-	20	W
反连锁电磁阀		公称通径	无锡型
		20:G3/4 25:G1 32:G1 1/4 40:G1 1/2 50:G2	

### 技术参数

流量 (m <sup>3</sup> /h)	30
有效截面积S值 (mm <sup>2</sup> )	120(190)
连锁阀额定工作压力 (MPa)	0.2-0.6
电磁阀工作电压 (V)	AC: 220, 110, 36, DC: 110, 24
电磁铁工作电压为额定电压的85-105%时可可靠工作。	
连锁阀延时性能 (秒)	≥0.02
工作温度 (°C)	5-50
工作介质	经净化并含有油雾的气体
连锁阀工作寿命 (万次)	150

### 外形尺寸



A	B	C	D	E	F	G
190	113	90	82	24	51	9