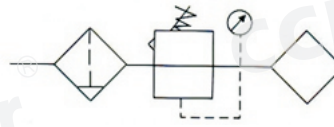


A/C系列空气过滤组合(三联件)



符号



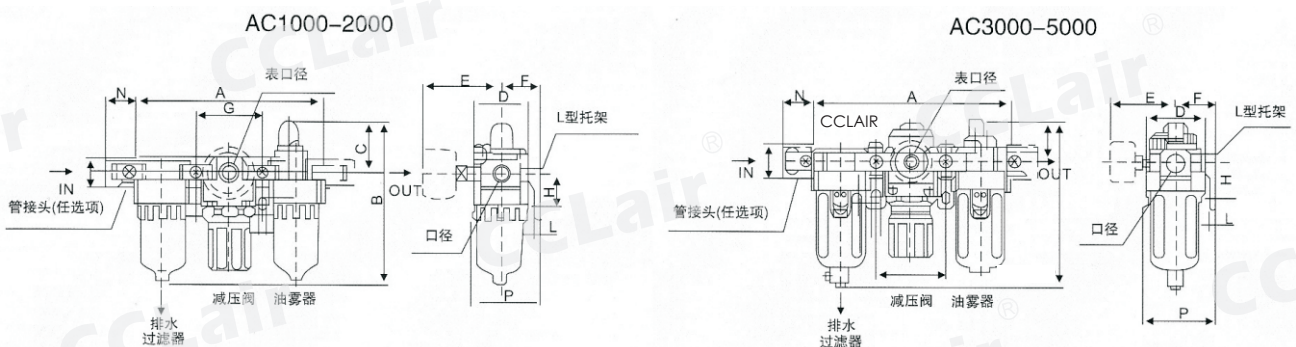
订购码

AC	2000	-	02	D
系列代号	壳体代号 1000 2000 3000 4000 5000		螺纹代号 M5:M5 02:1/4" 03:3/8" 04:1/2" 06:3/4" 10:1"	排水方式 空白:手动排水 A:差压排水 D:自动排水

技术参数

手动排水型	AC1000-M5	AC2000-02	AC3000-02	AC3000-03	AC4000-04	AC4000-06	AC5000-06	AC5000-10
自动排水型	AC1000-M5D	AC2000-02D	AC3000-02D	AC3000-03D	AC4000-04D	AC4000-06D	AC5000-06D	AC5000-10D
接管口径	M5×0.8	1/4	1/4	3/8	1/2	3/4	3/4	1
压力表口径	1/16	1/8	1/8	1/8	1/4	1/4	1/4	1/4
额定流量	90	500	2000	2000	4000	4500	5000	5000
环境及流体温度	5-60℃							
保证耐压力	1.5Mpa (15.3kgf/cm ²)							
最高使用压力	1.0Mpa (10.2kgf/cm ²)							
过滤孔径	5 um							
建议用油	透平1号油							
杯材料	聚碳酸酯							
杯护防罩	AC1000~2000(无) AC3000~5000(有)							
调压范围	AC1000:0.05~0.7Mpa(0.51~7.1kgf/cm ²)				AC2000~5000:0.05~0.85Mpa(0.51~8.7kgf/cm ²)			
阀型	带溢流型							
组件 过滤器	AF1000	AF2000	AF3000	AF3000	AF4000	AF4000	AF5000	AF5000
组件 减压阀	AR1000	AR2000	AR3000	AR3000	AR4000	AR4000	AR5000	AR5000
组件 油雾器	AL1000	AL2000	AL3000	AL3000	AL4000	AL4000	AL5000	AL5000
重量	0.26	0.74	1.18	1.18	2.14	2.47	3.82	3.82

外形尺寸



型号	口径	A	B	C	D	E	F	G	H	J	K	L	M	N	P	B
AC1000	M5*0.8	91	84.5	25.5	25	26	25	33	20	4.5	7.5	5	17.5	16	38.5	105
AC2000	1/4"	140	125	38	40	56.8	30	50	24	5.5	8.5	5	22	23	50	147.5
AC3000	1/4",3/8"	181	156.5	38	53	60.8	41	64	85	7	11	7	34.2	26	70.5	194
AC4000	3/8",1/2"	238	191.5	41	70	65.5	50	84	40	9	13	7	42.2	33	88	229
AC4000-06	3/4"	253	193	40.5	70	69.5	50	89	40	9	13	7	46.2	36	88	230.5
AC5000	3/4",1	300	271.5	48	90	75.5	70	105	50	12	16	10	55.2	40	115	309.5